

ASSO **POLYMATHEIA**

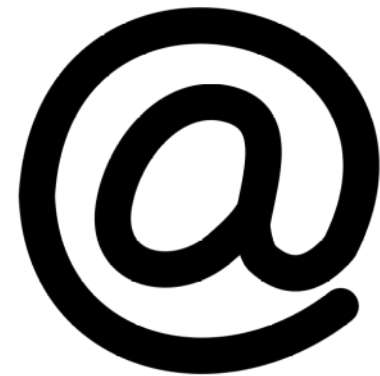


l'informatique autrement

Animation numérique n° 20

Webmail ou Messagerie e-mail ?

Faites-vous un avis



Sommaire

- Introduction
 1. Les différents services que propose internet
 2. La messagerie électronique
 3. Webmail vs logiciel de messagerie : points forts
 4. Webmail vs logiciel de messagerie : points faibles
 5. Quel logiciel de messagerie électronique
- Conclusion

Les icônes de ce tutoriel



*bonne
pratique*

Cette icône vous informe des bonnes pratiques en informatique.



astuce

Cette icône vous annonce une astuce, une bonne idée.



attention

Cette icône vous prévient d'une manipulation à effectuer avec prudence.



ASSO POLYMATHEIA
l'informatique autrement

Introduction

France

- **25.9 millions** d'utilisateurs
- **1,4 milliard** d'e-mails envoyés chaque jour

France

- **68 millions** de boîtes e-mail
- **2,1** adresses e-mail en moyenne par internaute

Monde

- **2,672 milliards** d'utilisateurs
- **215 milliards** d'e-mails envoyés chaque jour

Monde

- **4,4 milliards** de comptes e-mail
- **1,7** adresses e-mail en moyenne par internaute



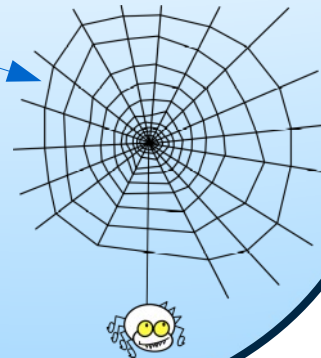
SPAMS :

95 % du trafic total

Internet ou Web : les services d'internet

- Le courrier électronique (e-mail)
- La messagerie instantanée (tchat)
- Le pair-à-pair (*peer-to-peer*)
- Le World Wide Web (le Web)
- Le *cloud*

INTERNET



La messagerie électronique (e-mails)



E-mail (1965)

- Recevoir et envoyer des messages électroniques
- Outils avancés de la messagerie : agenda, agenda partagé...
- Nécessite un **logiciel de messagerie** : Outlook, Thunderbird, IBM Lotus Notes.

Web (1990)

- Effectuer des recherches
- Aller sur des sites pour se divertir, s'informer, effectuer des achats...
- Nécessite un **navigateur Web** : Firefox, Chrome, Internet Explorer, Safari...

Webmail (1996)

- Accès aux services de la messagerie électronique par votre navigateur Web (Firefox, Chrome, Internet Explorer, Safari...)
- Yahoo, Gmail, Hotmail, La poste, Orange, SFR, Free...

Webmail vs logiciel de messagerie

Webmail :

- ✓ Pas d'installation, ni de paramétrage.
- ✓ Accès partout depuis n'importe quel ordinateur
- ✓ Interface simplifiée
- ✓ Moins de virus, mais...



Logiciel de messagerie :

- ✓ Complètement personnalisable
- ✓ Accès aux messages même sans connexion internet
- ✓ Pas de publicité
- ✓ Sécurisation des mots de passe
- ✓ Travaille avec l'antivirus de l'ordinateur
- ✓ Une seule interface pour toutes vos adresses (Orange, Google...)

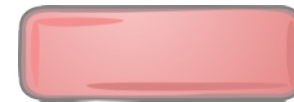
Webmail vs logiciel de messagerie

Webmail :

- x Publicité intempestive et intrusive
- x Modèle économique
- x Fonctionnalités moindres
- x Pas de connexion = pas de mails
- x Comptes multiples difficiles à gérer
- x Modifications fréquentes de l'interface
- x Risque élevé en cas de *spyware* sur l'ordinateur

Logiciel de messagerie :

- x Logiciel lié à l'ordinateur : si vous changez de pc, il faut réinstaller le logiciel.
- x Propagation des virus facilitée
- x Paramétrage parfois difficile



Quel logiciel de messagerie choisir ?



Outlook / Courrier
(Microsoft)



Thunderbird
(Mozilla)



IncrediMail
(IncrediMail)



*bonne
pratique*

**Maintenez à jour
votre logiciel
de messagerie**

29/04/2019



ASSO **POLYMATHEIA**
l'informatique autrement

La n tiquette

- Mot-valise : **Net** (internet) + ** tiquette**
- R gles de bonnes manieres, de biensance  l mentaire   adopter sur internet : e-mails, forums de discussion, tchats...
- Exemples    viter :
 - **Langage SMS** : « Bjr, je voudr  savoir pko et komen...   »,
 - ** criture en CAPITALES** : « MERCI DE BIEN VOULOIR...   »,
 - E-mail **sans objet** ou **sans signature**...

Conclusion

- Vous avez compris la différence entre **Webmail** et **logiciel de messagerie**.
- Ce sera à vous de faire votre choix.
- Libre à vous d'utiliser ces deux médias à votre convenance.
- Prochains rendez-vous **Polymatheia** :
 - Présentation : **Quel fournisseur pour votre internet ?**, le lundi 13 mai à 14 heures,
 - Présentation : **Le cloud**, le lundi 20 mai à 14 heures ;
 - Formation à la **messagerie électronique (Thunderbird)** les lundis 13 et 20 mai à 9h30.
 - **Des séances individuelles** pour vous aider à choisir votre fournisseur d'accès à internet et pour vous aider dans vos démarches de déclaration d'impôts via internet seront proposées au cours des mois de mai et de juin. Inscrivez-vous sans tarder.
- Retrouvez nos actualités sur www.polymatheia.org et sur www.lepretexte.fr
- **Vous avez apprécié cette animation numérique ? Soutenez Polymatheia en adhérent à l'association ou un faisant un don.**

Avec l'association Polymatheia, venez reprendre le contrôle de votre ordinateur.

Crédits et licence

Webmail ou Messagerie mail ?

Cette présentation a été rédigée avec le logiciel libre de présentation LibreOffice Impress par Nicolas Rigaud pour l'association Polymatheia. Elle est déposée sous licence Creative Commons, avril 2019. Sauf indication contraire, les illustrations de ce document proviennent partiellement des sites :

Openclipart (www.openclipart.org)

Wikimedia Commons (<https://commons.wikimedia.org>)

Pixabay (<https://pixabay.com/fr>)

Les marques citées et leurs logos appartiennent à leurs propriétaires respectifs et sont soumis aux droits d'auteur. Leur mise à disposition est autorisée dans la limite des droits accordés par l'article L7136 alinéa b du Code de la propriété intellectuelle et est reproduite ici en vertu de ces droits.

Sauf mention contraire, le contenu de ce tutoriel est publié sous la licence :

Creative Commons BY-NC-SA 4.0 international



ASSO POLYMATHEIA



l'informatique autrement